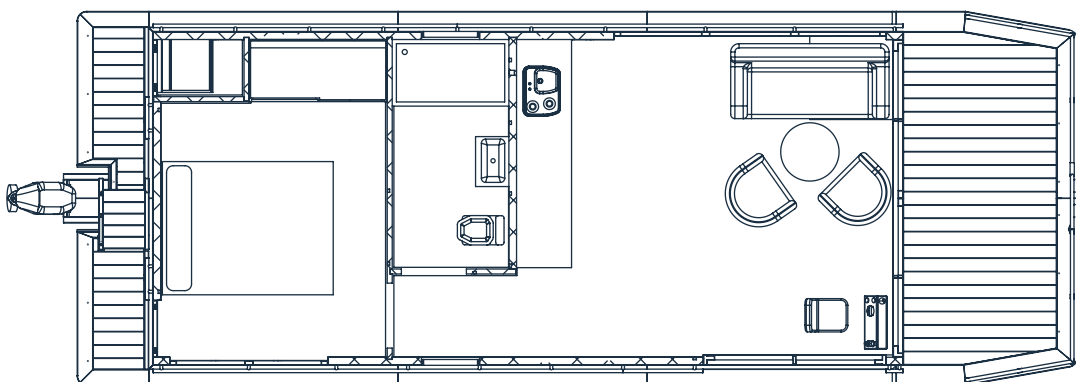
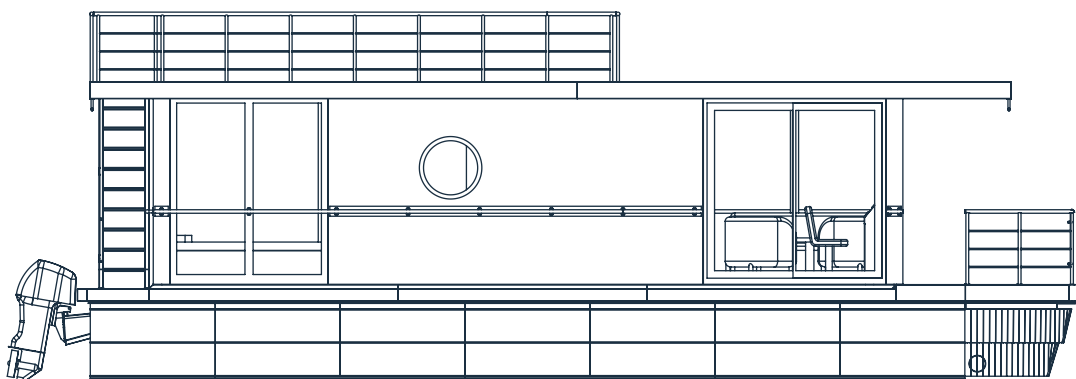


# INDEPENDENT 12

HAUSBOOT FAHRVERSION  
12 m x 4,5 m oder 5 m

**136.500,- €**

Preis inkl. Grundausstattung



Länge	12 m
Breite	4,0 / 4,5 / 5,0 m
Gesamthöhe mit Reling am Oberdeck	4,5 m
Höhe über Wasserspiegel	4 m

Transporthöhe	3,7 m
Gewicht (ca.)	10 – 12 t
Anzahl Schlafplätze	4 – 6
Anzahl Passagiere	12
Projektkategorie	„C“

## ALLGEMEINES

Das Hausboot **INDEPENDENT 12** ist unser gängigstes Modell. Es ist ein komfortabler, gut dimensionierter Katamaran für Fahrten auf Flüssen und Seen, der aber durchaus auf küstennahen Gewässern zum Einsatz kommt. Er ermöglicht dem Kunden einen großzügigen, individuellen Aufbau, der Komfort und Fahrspass vereint. Das Boot kann auf größeren Gewässern fahren, da es die CE Projektkategorie „C“ (Zulassung für küstennahe Gewässer) hat. Für den Vortrieb schlagen wir einen oder zwei Außenbordschubmotoren vor. Ein vielfältiges Angebot an Sonderausstattungen ermöglicht das Hausboot individuell und nach eigenen Wünschen und Erwartungen zu gestalten und einzurichten.

## RÜMPFE

Die Rumpfe für dieses Modell werden aus 4mm dickem Aluminium der Qualität 5083, (Modell „F“ oder „G“) angefertigt. Sie werden aus 1,5m großen Modulen zusammengeschweißt und bilden luftdichte, unsinkbare Verdrängungskammern, die dem Benutzer extreme Sicherheit gewährleisten. Sie sind perfekt geeignet, um darin große Tanks für Wasser etc. einzubauen. Die Schwimmer, die mit stark dimensionierten Querholmen zu einer sehr stabilen Plattform verbunden werden, sorgen für große Stabilität in Bezug auf das Torsionsverhalten des gesamten Bootes, das eigentlich wichtigste Kriterium für Hausboote. Die Form der Schwimmer gewährleistet zudem gute nautische Möglichkeiten und eine ausgezeichnete Fahrweise.

## AUFBAU

Wände und Dach bestehen aus hochwertigen, extrem leichten und beidseitig laminierten Sandwichplatten, die innen einen wasserresistenten Hartschaumkern haben. Auf der Plattform werden die Wände mit einem patentierten Verfahren stabil verankert und bilden mit dem Dach und den Innenwänden einen extrem stabilen Gesamtaufbau. Im Inneren der Wände und Decke werden für die späteren Installationen Kabelkanäle verlegt. Spezielle Aluminiumprofile ermöglichen eine fachgerechte Montage. Fenster und Außentüren sind wahlweise als Kunststoff- oder Aluminiumelemente zu bekommen, alle aber mit wärmedämmender Verglasung. Der gesamte Aufbau erreicht so sehr gute Dämmwerte. Das Hausboot können Sie mit einem oder zwei Schlafräumen bekommen.

## STANDARD-AUSSTATTUNG

im Grundpreis inbegriffen

- Hausboot wahlweise 4 m, 4,5 m oder 5 m breit
- Wohnzimmer, Küchenecke, Bad mit WC, begehbare Oberdeck, technischer Raum
- wahlweise ein oder zwei Schlafräume
- wahlweise Aluminium- oder Laminat-treppe außen am Heck, alternativ Laminat-treppe im Wohnbereich

### AUFBAU AUSSEN UND INNEN

- Laminat-treppe zum Oberdeck
- Alurahmen-Schiebetüren und Fenster, alle mit ISO-Doppelverglasung (Doppelscheiben mit Gasfüllung)
- Innentüren weiß lackiert
- Fußboden in den Innenräumen mit Vinylpanels ausgelegt
- Fußboden am Unter und Oberdeck mit imprägniertem Kiefernholz ausgelegt
- 6 rostfreie 250 mm Belegklampen zum Festmachen
- Relings am Unterdeck (41 m) und an Oberdeck (21 m) aus rostfreiem Edelstahl (42, 43, 26 mm) – wahlweise an den Seiten nur Handlauf
- Oberterrasse mit Kiefernholz ausgelegt
- 5-Stufen-Badeleiter

### MOTORINSTALLATION

- Außenbord-Schubmotor 60 PS (zentral in der Mitte, ohne Einschnitt im Deck)
- Hydraulisches Lenksystem des Außenbord-Schubmotors
- Aluminiumsteuerstand (lackiert) auf der vorderen Terrasse

### ELEKTROINSTALLATION

- 230 V Hafenananschluss mit 40 A Ladegerät
- 2 x 240 Ah Serviceakku mit Anzeige

- 230 V 30 A Ladegerät + 4 Steckdosen im Innenraum
- LED-Außenbeleuchtung x 16 Stück
- LED Innenbeleuchtung x 14 Stück
- LED-Navigationsbeleuchtung
- 75 Ah Motorbatterie
- Radio mit USB Anschluss und 4 Lautsprechern
- 12 V 40" TV im Wohnzimmer

### SANITÄR- UND WASSERINSTALLATIONEN

- 500 l Reinwassertank mit Füllstandanzeige
- 500 l Grauwassertank mit Füllstandanzeige
- 250 l Fäkalientank mit Füllstandanzeige
- 108 l Kraftstofftank mit Füllstandanzeige
- Fußbodenheizung oder Heizkörper in jedem Raum + Zweifunktionsgastherme zur Versorgung von Heizung und Warmwasser
- Elektrische Toilette mit Zerhacker
- Druckwasserpumpe

### MÖBEL UND EINBAUTEN

- Badezimmerschrank mit Waschbecken
- Duschkabine nach Wahl
- Grundausstattung des Badezimmers (Spiegel, Handtuchhaken usw.)
- Küchenmöbel mit lackierten Türen (Farbe nach Wahl)
- Gasherd mit zwei Brennern
- 12 V (oder 230 V) Kühlschrank – 120 l
- 80 cm Etagenbett im kleinen Schlafraum, Einbauschränk und 2 Nachtschranke
- 160/180 x 200 cm Bett, Einbauschränk und zwei Nachtschranke im großen Schlafraum
- Klappsofa im Wohnzimmer mit Schlafmöglichkeit für 2 Personen, Kaffeetisch
- Rollos in ausgewählten Fenstern und Türen (außer in Schiebetüren)

## ZUSATZAUSSTATTUNG

gegen Zuzahlung

zweiter 60 PS Außenbord-Schubmotor (Mercury), zusätzliche Halterung + Zubehör und Montage	9.000
Bugstrahlruder	3.100
Heckstrahlruder	3.100
zusätzliche Serviceakku 2 x 240 Ah + verstärktes Ladegerät	2.950
Elektrische Ankerwinsch	1.900
PVC-Scheuerleiste auf den Außenseiten der Rumpfe	750
3000 W Strominverter	2.200
zusätzlicher 500 l Reinwassertank mit Füllstandanzeige	950
zusätzlicher 500 l Grauwassertank mit Füllstandanzeige	950
zusätzlicher 108 l Kraftstofftank mit Füllstandanzeige	500
Deckbelag aus exotischem Terrassenholz unten 25 m <sup>2</sup> oben 25 m <sup>2</sup>	2.500
Deckbelag Kompositenholz	2.200
Außenwandbelag aus lackierten Blechpanels	1.200
Außenwandbelag aus Hartschaum-PVC	1.800
Grundierung und Unterwasseranstrich der Rumpfe	2.800
Solaranlage 4 x 200 W mit Inverter	3.500

Flexibles 3 kW Stromaggregat	1.200
Suchscheinwerfer ferngesteuert	650
7' Echolot mit GPS	1.650
Anschluss für einen freistehenden Kaminofen (Holz) im Wohnzimmer	450
Zuzahlung für eine 7,5 kW Diesel-Kabola-Heizungsanlage	4.700
2 zusätzliche Badeterrassen am Heck, seitwärts des Motors oder zwischen den Motoren montiert	1.800
Zuzahlung für säureunempfindliche Relings aus Edelstahl	700
flexibles 3 KW Benzin-Stromaggregat	1.200
Suchscheinwerfer mit Steuerung	650
Aluminiumbakskiste zur Montage auf Oberdeck oder Unterdeck 70 x 40 x 50 cm	350
Anschluss für einen freistehenden Kaminofen (Holz) im Wohnzimmer	450
Waschmaschine mit Anschluss	600
Spülmaschine mit Anschluss	600
Kläranlage	Preis auf Anfrage
Frischwasser-aufbereitungsanlage	Preis auf Anfrage
weitere Ausstattungselemente	nach Anfrage

**Wichtige Hinweise:** Alle Angaben entsprechen dem zum Zeitpunkt des Drucks aktuellen Stand. Technische Änderungen in Konstruktion und Ausstattung, etwaige Abweichungen sowie Irrtümer behalten wir uns vor. Abgebildete Grundrisse sind Beispielskizzen – sie dienen ausschließlich zur Ansicht und sind nicht verbindlich. Sämtliche Preisangaben sind Euro Netto-Preise. Sie enthalten keine Umsatzsteuer und keine Transportkosten! **Gültig ab Januar 2020.**